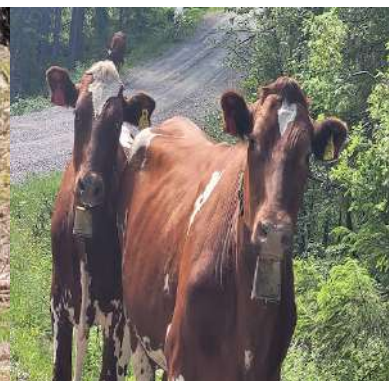


Vi forvalter framtida

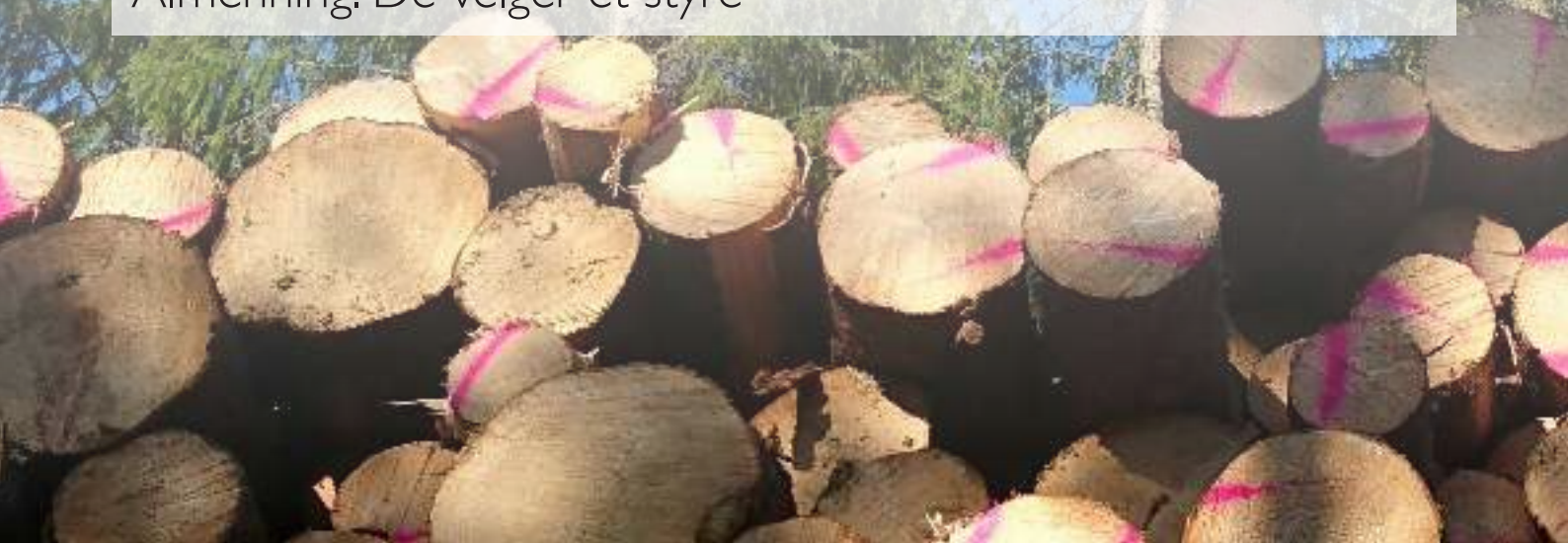


**BJERKE
ALMENNING**
SKOG UTMARK EIENDOM

Allmenningenes historie går nesten tusen år tilbake i tid. Bjerke Almenning, slik vi kjenner den i dag, ble etablert i 1876. Allmenningen disponerer 28 000 dekar skog, eier lokale eiendommer og forretningsbygg, er medeier i større sagbruk og har solid økonomi.

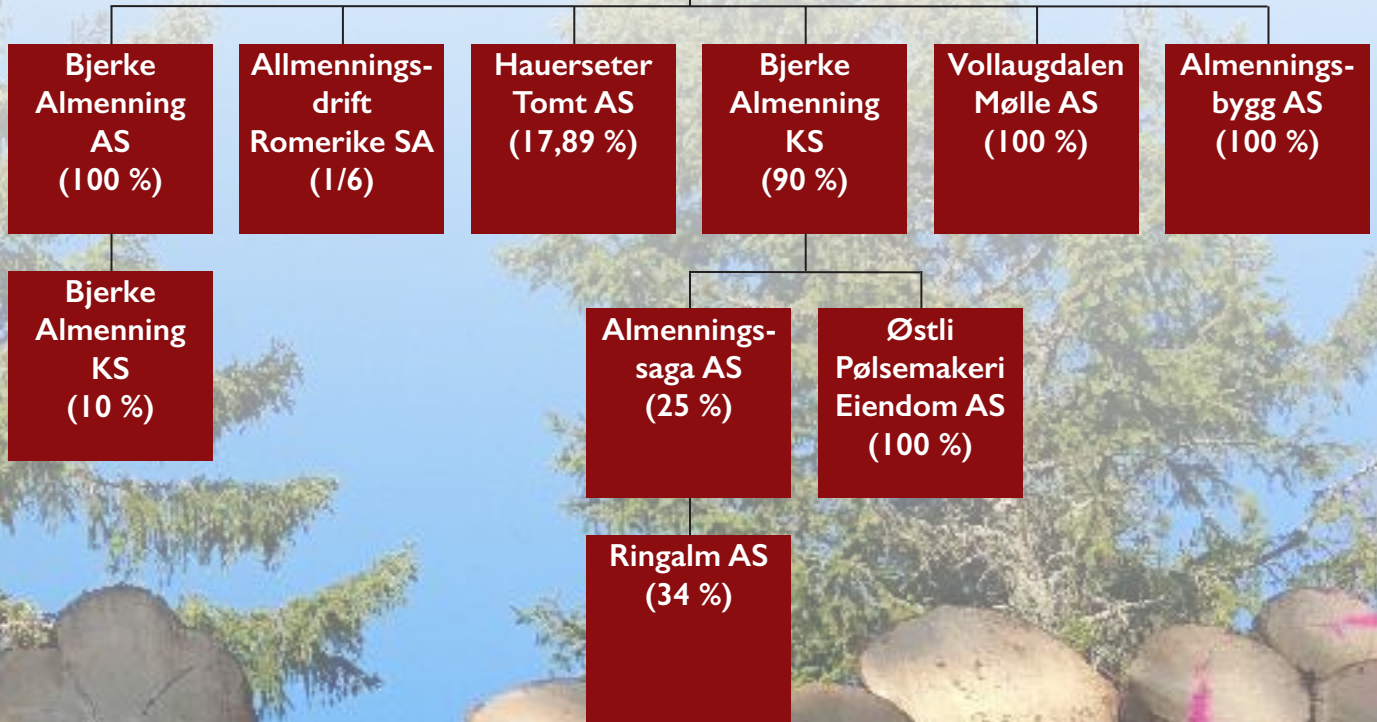
I dag har 136 gårdsbruk nord i Nannestad bruksrett i Bjerke Almenning. De velger et styre

på seks bruksberettigede som er opptatt av å forvalte allmenningens ressurser langsiktig, målrettet og i aktivt «naboskap» med lokalbefolkningen og tilreisende. Allmenningen er en viktig tilrettelegger for jakt, friluftsliv og fritidsaktiviteter. Daglig drift utføres av Allmenningsdrift Romerike SA, et samarbeid med andre allmenninger i regionen.



Opptatt av å forvalte ressursene langsiktig, målrettet og i aktivt «naboskap» med lokalbefolkningen og tilreisende.

Bjerke Almenning
136 bruksberettigede eiendommer



Strategiplanen er et retningsvalg og verktøy for å tilpasse Bjerke Almenning til utviklingen i samfunnet og ta vare på og utvikle allmenningens verdier til beste for de bruksberettigede og lokalsamfunnet.

Oppgaven er oppsummert i vår visjon:

Vi forvalter framtida



Vi vil bli opplevd som enkle å forholde oss til.

Våre overordna mål

- To millioner kroner utbetalt i bruksrettsytelser pr. år.
- Godkjente reguleringsplaner for våre eiendommer.
- Positive resultater i alle døtre.

Våre verdier

Solid

- Vi er grundige og ser konsekvenser av det vi beslutter.
- Vi er ryddige og etterrettelige og gjør det vi sier.
- Vi produserer en bærekraftig råvare.
- Vi har god egenkapital.

Profesjonell

- Vi er til å stole på.
- Vi henter inn kompetanse ved behov.
- Vi vil være en faglig dyktig skogeier som tar gode beslutninger.
- Vi driver til enhver tid innenfor lover og retningslinjer.
- Vi er en forutsigbar avtalepart.

Langsiktig

- Vi har en sunn og god økonomi som grunnlag for framtidige bruksrettsytelser.
- Vi vil ta beslutninger som ivaretar ytelser til framtidige generasjoners behov.
- Vi er bevisst på ressursutnyttelse og bærekraft i vår drift av skog, utmark og eiendom.
- Vi vil legge til rette for utvikling i bygdelaget.

Imøtekommende

- Vi vil bli opplevd som enkle å forholde oss til.
- Vi er åpne og rausere i møte med nye forslag og andres meninger.
- Vi er positive til lag og foreninger som vil samarbeide med oss.
- Vi er til stede og ivaretar de bruksberettigedes interesser.



En del av samfunnsansvaret er å bidra til å oppnå FNs bærekraftsmål.



Bjerke Almenning har pekt ut disse fem fokusområdene:

- Skog og utmark
- Bruksrett
- Vekst og fornyelse
- Omdømme
- Organisasjon

Fokusområdene er utdypet på de neste sidene.

Styret er opptatt av samfunnsansvar og den rolle allmenningen spiller i lokalsamfunnet. En del av samfunnsansvaret er å bidra til å oppnå FNs bærekraftsmål.

Kontinuerlig forbedring og utvikling er nødvendig for å sikre framtidige ytelser til de bruksberettigede.

Det er jordbrukseiendommer i bygdelaget, som fra gammelt av har utøvd bruksretten, som i dag har bruksrett i Bjerke Allmenning.

I 2023 hadde 136 gårdsbruk slik bruksrett. Eiendommene skal ha karakter av jordbruk. Dersom jordbruksdriften legges ned, tapes bruksretten og eierskapet til allmenningen.

Det viktigste ved bruksretten er rett til virke/materialer til bruk på gården, samt beiteretten. Retten til virke utøves i dag som økonomisk tilskudd til jordbruksmessige tiltak på gården, såkalte bruksrettsytelser. Beiteretten er svært viktig for de bruksberettigede.

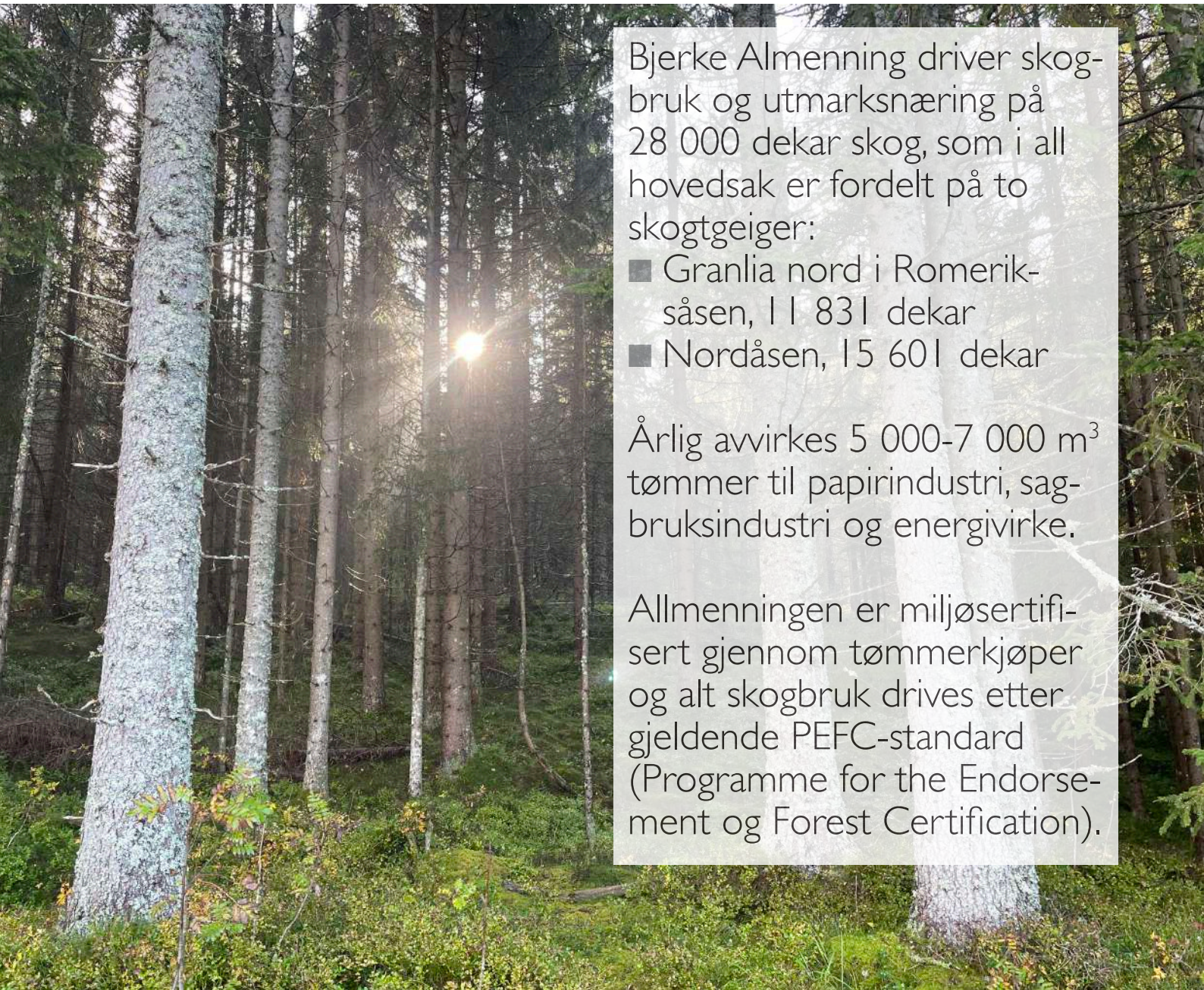
Allmenningen forvaltes etter Lov om bygdeallmenninger.



Mål	Strategi	Tiltak
Utbetale to millioner kroner pr. år i bruksrettsytelser	<ul style="list-style-type: none"> ■ Styrke driftsgrunnlaget til de bruksberettigede 	<p>Revidere retningslinjene for bruksrettsytelser innen 1. april 2024, f.eks. med tanke på:</p> <ul style="list-style-type: none"> ■ Å bredde ut grunnlaget, færre begrensninger ■ Øke satsene ■ Legge til rette for kornlager på gårdene ■ Ta inn leiejord ■ Ta inn hydrotekniske anlegg ■ Forenkle søknadsprosess
Få flere søknader	<ul style="list-style-type: none"> ■ Skape en tidlig relasjon til nye brukere ■ Synliggjøre mulighetene til de bruksberettigede ■ Bevisstgjøre de bruksberettigede om Bjerke Almending sin rolle og betydning ■ Motivere til å engasjere seg i allmenningens arbeid 	<ul style="list-style-type: none"> ■ Ta kontakt og presentere allmenningen ved eierskifte ■ Sende ut strategiplan og retningslinjer til bruksberettigede



Beiteretten er svært viktig for de bruksberettigede.



Bjerke Almenning driver skogbruk og utmarksnæring på 28 000 dekar skog, som i all hovedsak er fordelt på to skogtgeiger:

- Granlia nord i Romeriksåsen, 11 831 dekar
- Nordåsen, 15 601 dekar

Årlig avvirkes 5 000-7 000 m³ tømmer til papirindustri, sagbruksindustri og energivirke.

Allmenningen er miljøsertifisert gjennom tømmerkjøper og alt skogbruk drives etter gjeldende PEFC-standard (Programme for the Endorsement og Forest Certification).

SKOG

Mål	Strategi	Tiltak
Ha høyere gjennomsnittlig rotnetto enn gjennomsnittet i vårt område	<ul style="list-style-type: none"> ■ God skogkultur ■ Selge størst mulig volum i forhold til skogens produksjonsevne og bærekraftig skogforvaltning ■ Følge med på og utnytte priskurver 	<ul style="list-style-type: none"> ■ Planting ■ Avstandsregulering ■ Tynning
Null miljøavvik (PEFC/FN)	<ul style="list-style-type: none"> ■ Klimatilpasset skogbruk ■ Være foregangsbedrift om skogproduksjon og flerbruk ■ Ha et bevisst forhold til FNs bærekraftsmål ■ Akseptere skogvern i nullområder 	<ul style="list-style-type: none"> ■ Øke verneområde til fem prosent ■ Få godkjent FSC-sertifisering

UTMARK

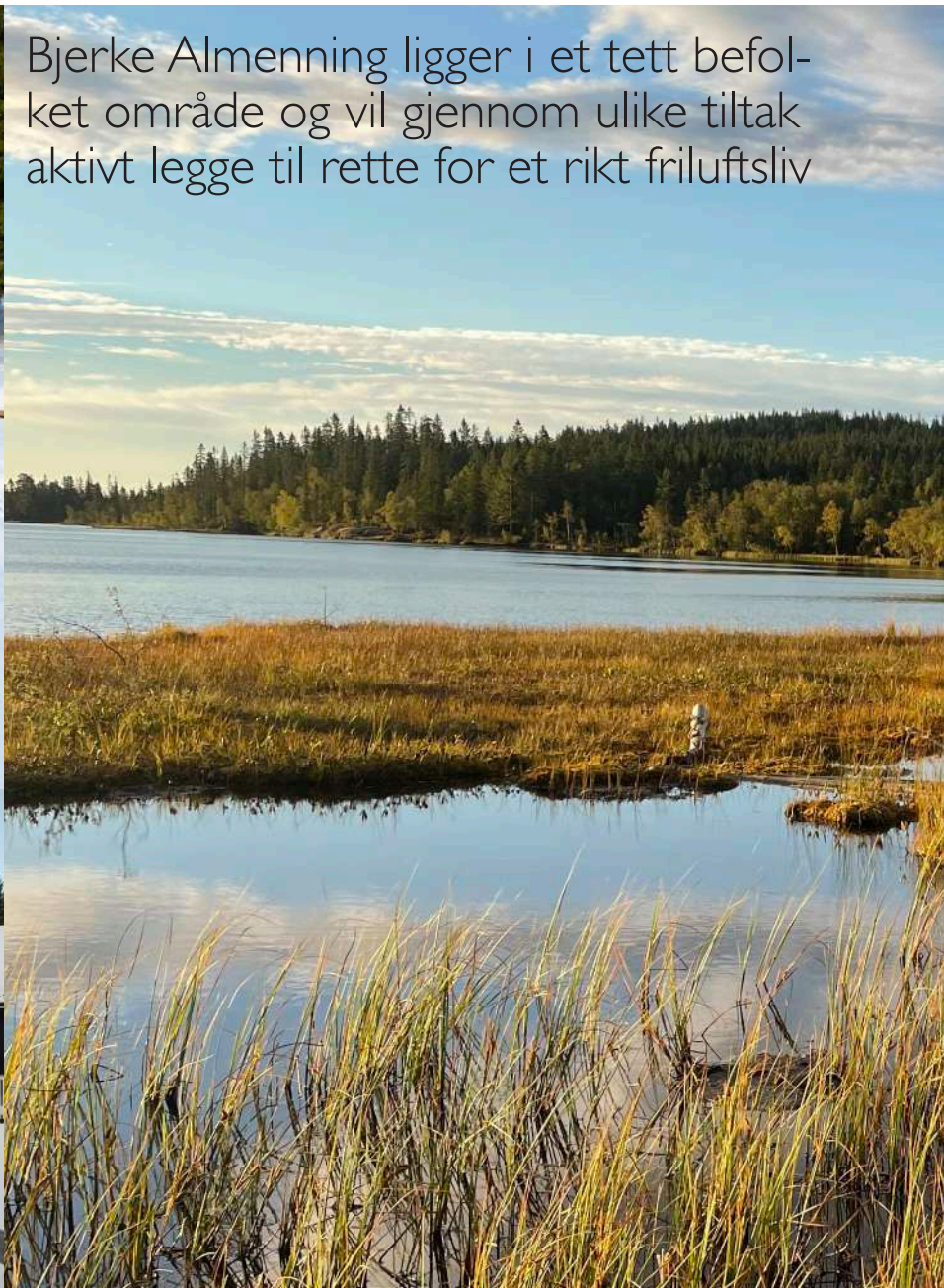
Mål	Strategi	Tiltak
<p>Sikre beiteretten</p> <p>Være positive til tiltak som angår allmenheten</p>	<ul style="list-style-type: none"> ■ Bidra til lavt konfliktnivå mellom beitedyr og friluftsjakter ■ Skape åpne landskap og unngå jengroing ■ Sørge for god kommunikasjon med andre brukere av utmarka 	<p>Sette opp informasjonstavler om f.eks.:</p> <ul style="list-style-type: none"> ■ Dyr som går igjen i jakttida ■ Hvordan oppføre seg i møte med beitedyr ■ Hva beiting bidrar til ■ Verdien av beiteopptak



Vi skal selge størst mulig volum ut fra skogens produksjonsevne og bærekraftig forvaltning.



Bjerke Almenning ligger i et tett befolket område og vil gjennom ulike tiltak aktivt legge til rette for et rikt friluftsliv



Et av våre mål er å utbetale inntil 200 000 kroner hvert år til bygdelaget.

for folk i bygdelaget og andre nærområder. Våre naturressurser er også utgangspunkt for allmenningens bidrag til FNs bærekraftsmål.

Mål	Strategi	Tiltak
<p>Ha et godt omdømme som er i positiv utvikling</p> <p>Utbetale inntil 200 000 kroner pr. år til bygdelaget</p>	<ul style="list-style-type: none"> ■ Være imøtekommende overfor frivillige lag og organisasjoner ■ Være en foretrukken samarbeidspartner for tiltak på Nordåsen ■ Legge til rette med godt veinett, flere åpne veier og parkering ■ Større trafikk gir økte veiinntekter ■ Akseptere skogvern i «nullområder» ■ Ta samfunnsansvar ■ Dele på ressursene ■ Ha aktiv kommunikasjon med barnehager og skoler 	<ul style="list-style-type: none"> ■ Utarbeide informasjon om hva Bjerke Almenning er og hva vi gjør ■ Lage informasjonsavtaler om naturbruk og samspill mellom brukere ■ Vurdere mer vinteråpne veier, åpne bommer i sesong, flere åpne hytter og tilrettelegging for universell utforming ■ Utarbeide opplegg for ulike aldersgrupper ■ Ha kapasitet i administrasjonen ■ Vurdere omdømmeprojekt i samarbeid med Allmenningsdrift Romerike SA (kan søke eksternt finansiering)



Vi vil ta vare på og utvikle allmenningens ressurser for å sikre bruksrettsytelser i framtida. Vi søker hele tiden etter muligheter, først og fremst innen skog og eiendom. Allmenningen har verdifulle eiendommer med utviklingspotensial, og det arbeides aktivt med planer for utvikling og regulering.

Mål	Strategi	Tiltak
Utvide det produktive skogarealet med inntil 5 000 dekar	<ul style="list-style-type: none">■ Være våken og ha antenner ute■ Sikre finansiering for kjøp av skog■ Styrke produksjonsgrunnlaget	<ul style="list-style-type: none">■ Være likvid
Øke verdien på eksisterende eiendommer	<ul style="list-style-type: none">■ Få laget reguleringsplaner for eiendommene i løpet av planperioden■ Sikre råderett over utviklingen av egne eiendommer■ Kjøpe tilgrensende eiendommer som kan øke verdien på våre egne■ Vurdere ny utnyttelse av eksisterende eiendommer	<ul style="list-style-type: none">■ Avklare mål og hensikt med reguleringsplaner i 2023■ Initiere planprosesser så raskt som mulig i løpet av første halvår 2024



Vi søker hele tiden etter muligheter, først og fremst innenfor skog og eiendom.

Bjerke Almenning har i dag ingen egne ansatte. Alle tjenester leies inn gjennom Allmenningsdrift Romerike SA. Allmenningen har solid egenkapital og verdifulle eiendommer med utviklingspotensial, samt eierposisjoner i tomter og sagbruk.

Styret ser positivt på resultatutviklingen framover, som gir grunnlag for ambisiøse mål om utbetaling av bruksrettsytelser.

En hovedutfordring er å bidra til en sunn økonomi i Vollaugdalen Mølle.

MORSELSKAP

Mål	Strategi	Tiltak
Resultat for konsernet: Årlige bruksrettsytelser + 500.000	<ul style="list-style-type: none"> ■ Stille resultatkrav ■ Få framlagt planer for økonomisk utvikling ■ Samarbeid gjennom almenningsdrift ■ Legge til rette for videreutdanning og utvikling ■ Legge til rette for ekstern driver av kornmottak 	<ul style="list-style-type: none"> ■ Kvartalsvise økonomirapporter ■ Sette frister ■ Årlig styreevaluering ■ Styrekurs etter valg
Avkastning på finansielle investeringer	<ul style="list-style-type: none"> ■ Utvikle samarbeidet med Formue 	<ul style="list-style-type: none"> ■ Ha representanter fra Formue As med på et styremøte minimum en gang pr. år
Ha en motivert bestyrer	<ul style="list-style-type: none"> ■ Ha et bevisst ansvar for oppfølging av bestyrer 	<ul style="list-style-type: none"> ■ Gjennomføre medarbeidersamtale årlig

DATTERSELSKAPER

Mål	Strategi	Tiltak
Positive resultat i alle datterselskaper	<ul style="list-style-type: none"> ■ Legge til rette for videre, lønnsom drift i Vollaugdalen mølle ■ Ha en jevnlig oppfølging av status og utvikling i alle døtre ■ Være åpen for nye muligheter ■ Få tydeligere rolle og ansvarsfordeling 	<ul style="list-style-type: none"> ■ Vurdere husleie, arealbruk og byggetekniske løsninger ■ Kvartalsvis regnskap og dialogmøter med styreledere og daglige ledere ■ Revidere vedtektene og ta inn: «Styreleder og daglig leder i datterselskap skal ikke sitte i styret i morselskapet» ■ Løpende rapportering til morselskapet
Resultatbasert krav til utbytte i deleide selskaper	<ul style="list-style-type: none"> ■ Være en aktiv eier 	



Bjerke Almenning
Nordåsveien 5, 2032 Maura
Telefon.: +47 948 47 470
E-post: post@rom-alm.no
www.romeriks-almenningene.no